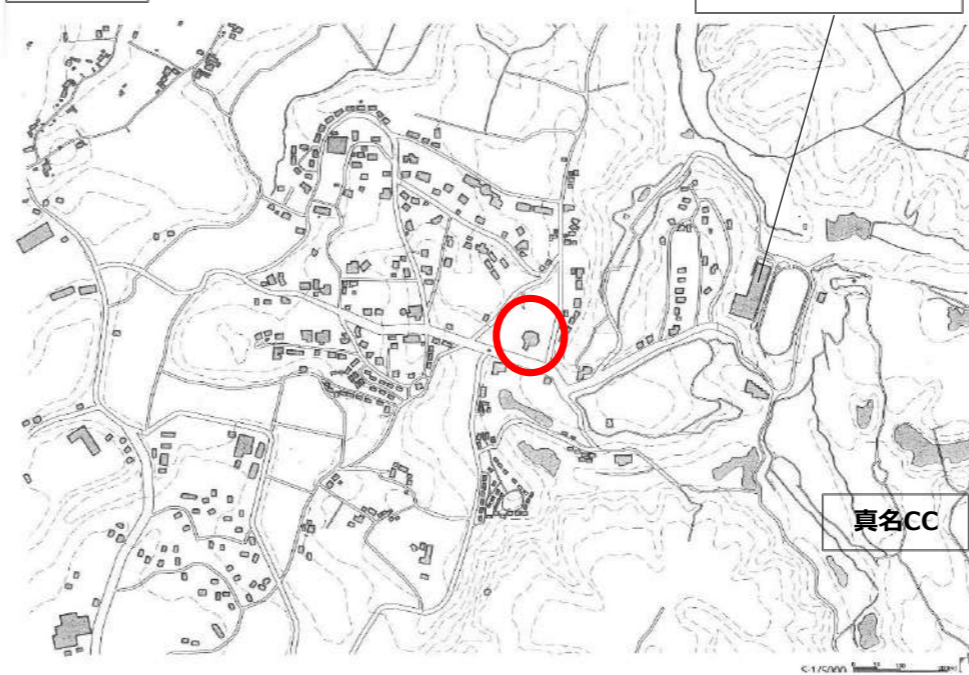


# リソルの森で暮らしも、仕事も。

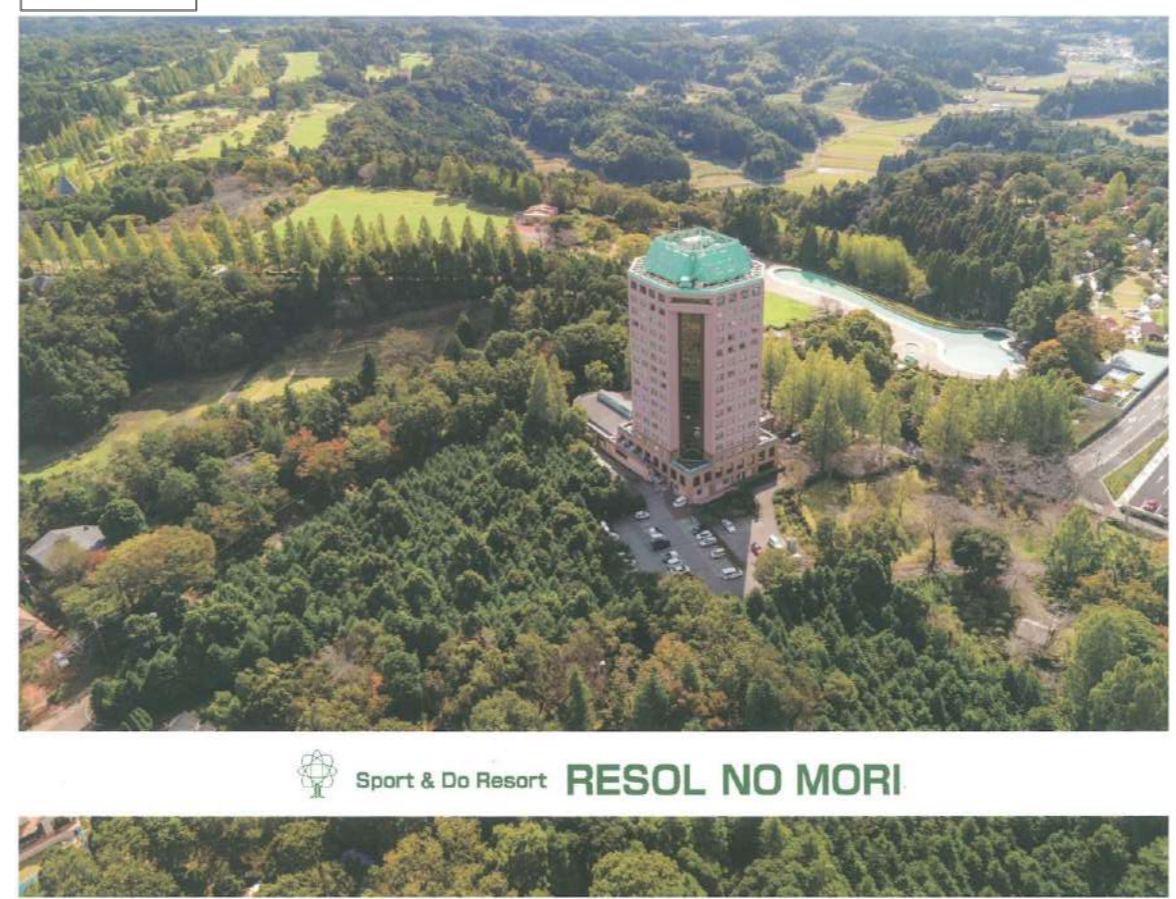
## <リソルの森 主な施設>

- 和食処 翠州亭 ……約 100m
- メディカルトレーニングセンター ……約 1,100m
- リソルクリニック ……約 1,100m
- 真名カントリークラブ ……約 2,400m

位置図

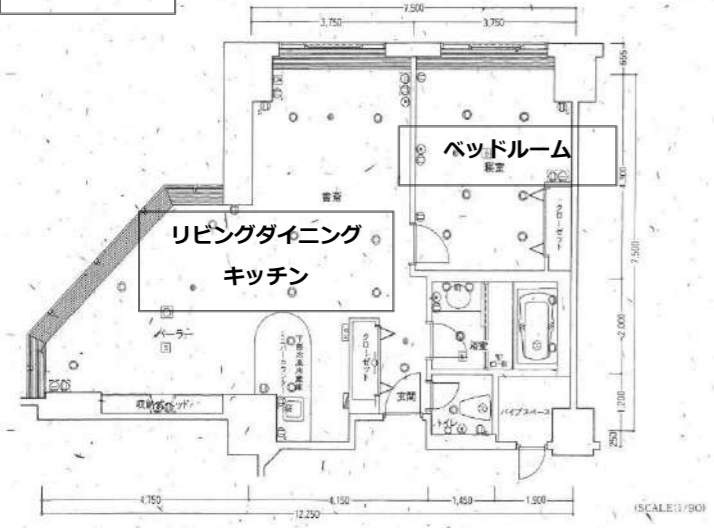


外観写真



3～9階 平面図

間取り図



※図面と現況に相違がある場合は、現況優先とします。

物件種目	<b>売マンション</b>		
最適用途	セカンドハウス		
最寄駅	JR外房線 誉田駅		
名称	トリニティ書斎 1004号室		
価格	<b>2,450万円</b>		
所在地	長柄町上野486番地4		
交通	電車：	JR外房線「誉田駅」より約11km（無料シャトルバスあり）	
	車：	圏央道「茂原長柄JCT」より約4.4km（車約10分）	
土地	面積	2,999.76㎡	
	持分	882571分の7463	
建物	構造・規模	鉄骨・鉄筋コンクリート造陸屋根・銅板ぶき 16階建地下1階	
	面積	専有	壁芯80.91㎡、登記簿74.63㎡
	間取り	1LDK（LDK：約2.6畳、ベッドルーム：約1.0畳）	
土地権利	敷地権（所有権）	地目	宅地
都市計画	区域外	用途地域	
管理費	月額：56,800円	修繕積立金	月額：9,840円
総戸数	93戸	管理会社	リソルの森(株)
他の法令上の制限			
地勢	平坦	新築年月	平成2年7月
引渡条件	現況有姿渡し	駐車場	有り（無料）
現況	空室	引渡日	相談
接道状況	東側、公道に接道		
設備	公営水道、集中プロパンガス、集中浄化槽、東京電力		
備考	・エアコン：3台のうち1台入替済（2015.7月）		
	・煙や匂いが出る調理：不可		
	・ペットの飼育：不可		

100万坪の広大な敷地には、全面リニューアルしたクリニック併設の日本最大級スポーツジム「メディカルトレーニングセンター」や、グランピング施設、ゴルフ場、宿泊施設、レストラン等が完備され、安心して暮らせるコミュニティタウンを形成しています。