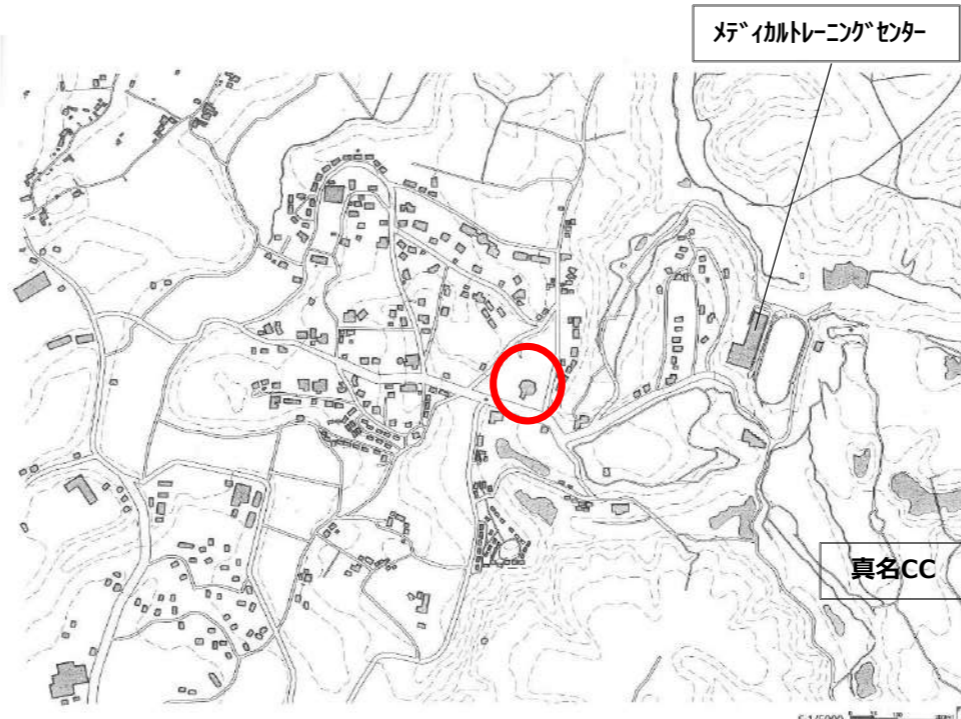


リソルの森で暮らしも、仕事も。

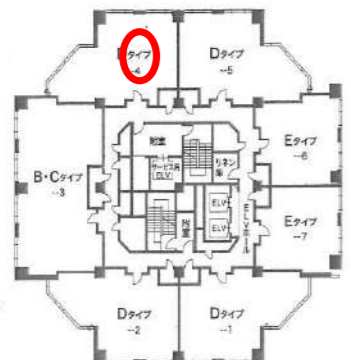
<リソルの森 主な施設>

- 和食処 翠州亭 . . . 約 100m
- メディカルトレーニングセンター . . . 約 1,100m
- リソルクリニック . . . 約 1,100m
- 真名カントリークラブ . . . 約 2,400m

位置図

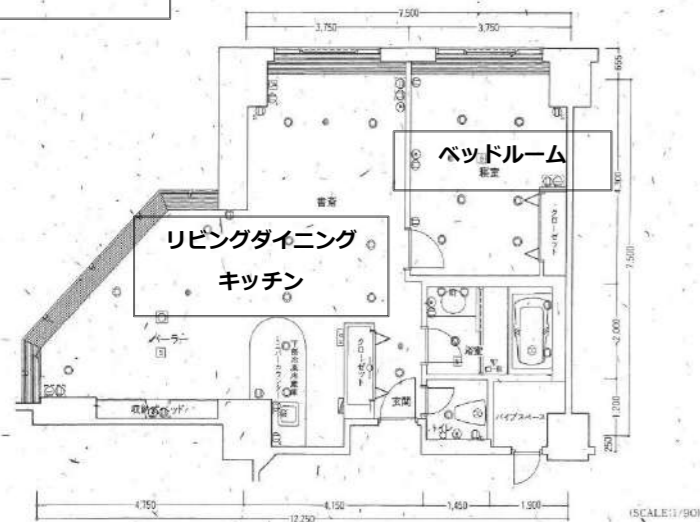


外観写真



3~9階 平面図

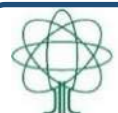
間取り図



※図面と現況に相違がある場合は、現況優先とします。

物件種目	売マンション		
最適用途	セカンドハウス		
最寄駅	JR外房線 誉田駅		
名称	トリニティ書斎 1004号室		
価格	2,450万円		
所在地	長柄町上野486番地4		
交通	電車:	JR外房線「誉田駅」より約11km (無料シャトルバスあり)	
	車:	圏央道「茂原長柄JCT」より約4.4km (車約10分)	
土地	面積	2,999.76㎡	
	持分	882571分の7463	
建物	構造・規模	鉄骨・鉄筋コンクリート造陸屋根・銅板ぶき 16階建地下1階	
	面積	専有	壁芯80.91㎡、登記簿74.63㎡
	間取り	1LDK (LDK: 約2.6畳、ベッドルーム: 約1.0畳)	
土地権利	敷地権 (所有権)	地目	宅地
都市計画	区域外	用途地域	
管理費	月額: 56,800円	修繕積立金	月額: 9,840円
総戸数	93戸	管理会社	リソルの森(株)
他の法令上の制限			
地勢	平坦	新築年月	平成2年7月
引渡条件	現況有姿渡し	駐車場	有り (無料)
現況	空室	引渡日	相談
接道状況	東側、公道に接道		
設備	公営水道、集中プロパンガス、集中浄化槽、東京電力		
備考	・エアコン: 3台のうち1台入替済 (2015.7月)		
	・煙や匂いが出る調理: 不可		
	・ペットの飼育: 不可		

100万坪の広大な敷地には、全面リニューアルしたクリニック併設の日本最大級スポーツジム「メディカルトレーニングセンター」や、グランピング施設、ゴルフ場、宿泊施設、レストラン等が完備され、安心して暮らせるコミュニティウンを形成しています。



Sport & Do Resort

リソルの森

0475-35-5911

不動産担当:

小関 伸二 (こせき しんじ)
佐藤 謙氏 (さとう けんじ)

〒297-0201 千葉県長生郡長柄町上野521-4
リソルの森株式会社
TEL 0475 (35) 5911 FAX 0475 (35) 0033
免許番号 千葉県知事(5)第13921号

客付会社様

- ◆取引態様 売主
- ◆情報公開日 2023.9.8

(公社) 全国宅地建物取引業保証協会会員 (公社) 千葉県宅地建物取引業保証協会会員 (公社) 首都圏不動産公正取引協議会加盟